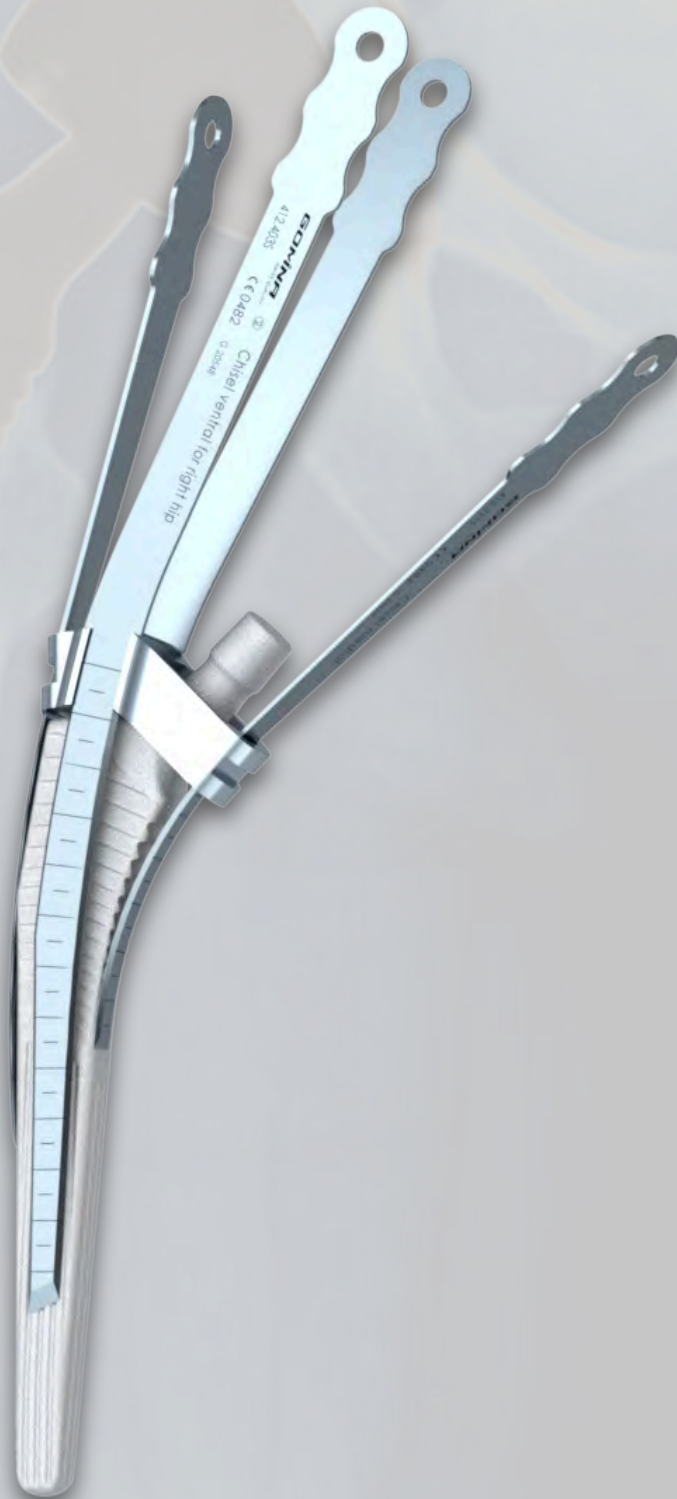


# Extraktionsset für Hüftrevisionen

Schablonengeführtes System

passend zu **Avenir®** (Zimmer Biomet)



# Handgriff und Ausschlagbolzen

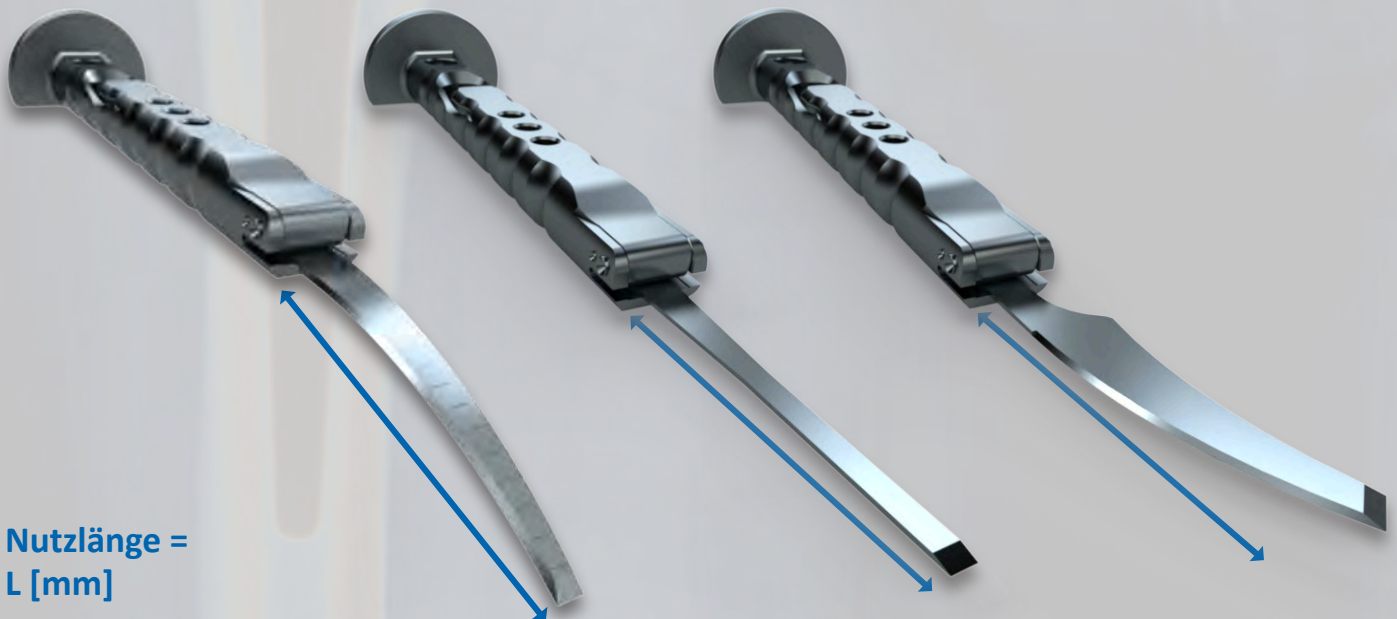
Der Ausschlagbolzen kann an der Ober- oder Unterseite des Handgriffs befestigt werden.



## Nutzlänge der Meissel

Der Handgriff mit Schnellspannvorrichtung weist drei Fixierungspositionen für die Meissel auf.

In der Einspannposition 2 wird die Nutzlänge des Meissels gegenüber der Position 1 um 15mm und in der Position 3 um weitere 15mm verlängert. Insgesamt kann die Nutzlänge von der Position 1 bis zur Position 3 um 30 mm verlängert werden.

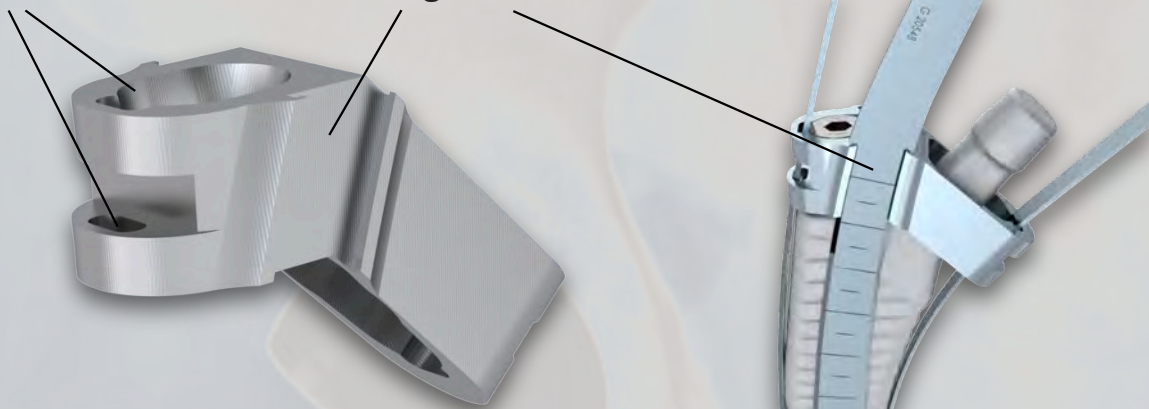


Nutzlänge =  
L [mm]

# Schablone

Führungsschlitze

Führungsrillen



Die schablonengeführten Meissel sind auf die Führungsschlitze der entsprechenden Schablonen abgestimmt. Die Meissel werden durch beide Führungsschlitze (bzw. Rillen) geführt bis die Meisselklinge direkten Knochenkontakt hat. Dann können die Meissel mit leichten Hammerschlägen eingetrieben werden.

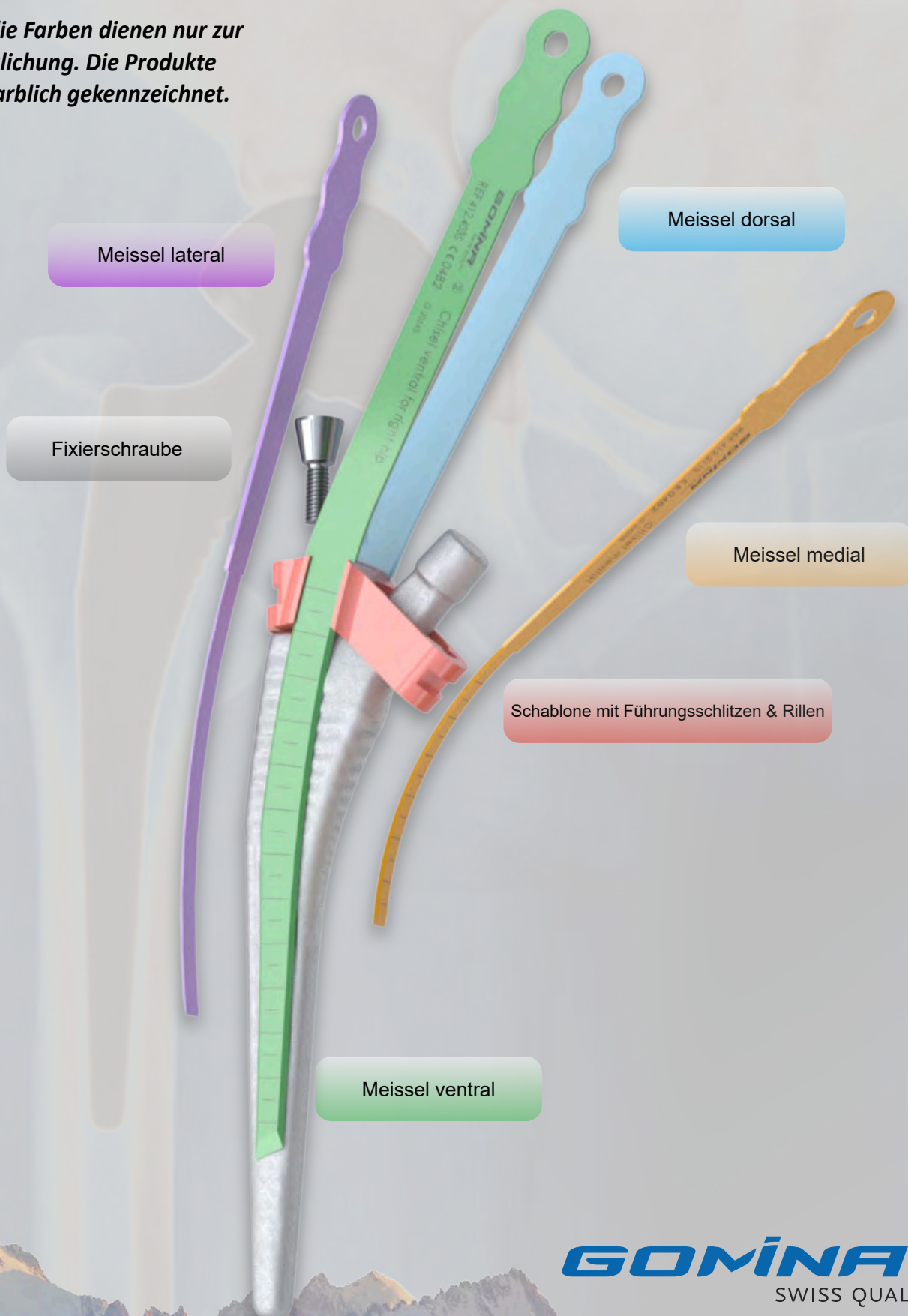
Die Schablone wird auf den Schaftkonus gesetzt und mit der Fixierschraube befestigt.



Die Schablone muss in lateral-medialer Richtung korrekt auf dem Schaft positioniert werden, bevor sie mithilfe der Schraube fixiert wird. Als Referenz wird der laterale Führungsschlitz verwendet.

# Übersicht Meissel mit Schablone

*\*Hinweis: die Farben dienen nur zur Veranschaulichung. Die Produkte sind nicht farblich gekennzeichnet.*



Meissel lateral

Meissel dorsal

Fixierschraube

Meissel medial

Schablone mit Führungsschlitz & Rillen

Meissel ventral

# Indizierte Artikelnr. nach Schaftgrösse

## Avenir® Schaftgrössen 2, 3



Artikelnr. (steril)	Artikelbezeichnung	L [mm]	B [mm]	D [mm]
---------------------	--------------------	--------	--------	--------

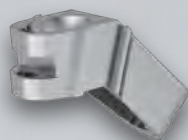
<b>412.201S</b>	Meissel lateral	133.0	4.8	1.19
-----------------	-----------------	-------	-----	------

<b>412.211S</b>	Meissel medial	105.2	5.8	1.19
-----------------	----------------	-------	-----	------

<b>412.401S</b>	Meissel ventral für rechte Hüfte	170.0	4.0	1.19
-----------------	-------------------------------------	-------	-----	------

<b>412.402S</b>	Meissel dorsal für rechte Hüfte	170.0	4.0	1.19
-----------------	------------------------------------	-------	-----	------

Artikelnr. (unsteril)	Artikelbezeichnung
-----------------------	--------------------



<b>412.909</b>	Schablone
----------------	-----------



<b>400.102</b>	Fixierschraube
----------------	----------------



<b>400.104</b> (kurz)	Inbusschlüssel
<b>400.107</b> (lang)	

**GOMINA**  
SWISS QUALITY

# Indizierte Artikelnr. nach Schaftgrösse

## Avenir® Schaftgrösse 4



Artikelnr. (steril)	Artikelbezeichnung	L [mm]	B [mm]	D [mm]
---------------------	--------------------	--------	--------	--------

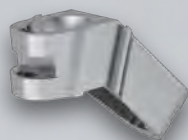
<b>412.202S</b>	Meissel lateral	138.0	7.2	1.19
-----------------	-----------------	-------	-----	------

<b>412.211S</b>	Meissel medial	105.2	5.8	1.19
-----------------	----------------	-------	-----	------

<b>412.401S</b>	Meissel ventral für rechte Hüfte	170.0	4	1.19
-----------------	-------------------------------------	-------	---	------

<b>412.402S</b>	Meissel dorsal für rechte Hüfte	170.0	4	1.19
-----------------	------------------------------------	-------	---	------

Artikelnr. (unsteril)	Artikelbezeichnung
-----------------------	--------------------



<b>412.902</b>	Schablone
----------------	-----------



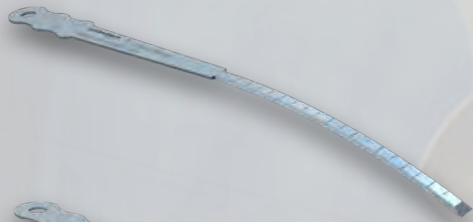
<b>400.103</b>	Fixierschraube
----------------	----------------



<b>400.104</b> (kurz)	Inbusschlüssel
<b>400.107</b> (lang)	

# Indizierte Artikelnr. nach Schaftgrösse

## Avenir® Schaftgrösse 5



Artikelnr. (steril)	Artikelbezeichnung	L [mm]	B [mm]	D [mm]
---------------------	--------------------	--------	--------	--------

<b>412.203S</b>	Meissel lateral	138.0	7.2	1.19
-----------------	-----------------	-------	-----	------



<b>412.211S</b>	Meissel medial	105.2	5.8	1.19
-----------------	----------------	-------	-----	------

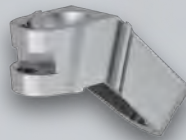


<b>412.403S</b>	Meissel ventral für rechte Hüfte	170	7.1	1.19
-----------------	-------------------------------------	-----	-----	------



<b>412.404S</b>	Meissel dorsal für rechte Hüfte	170	7.1	1.19
-----------------	------------------------------------	-----	-----	------

Artikelnr. (unsteril)	Artikelbezeichnung
-----------------------	--------------------



<b>412.904</b>	Schablone
----------------	-----------



<b>400.102</b>	Fixierschraube
----------------	----------------

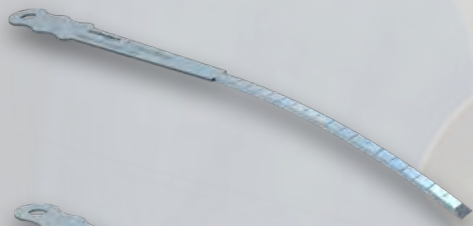


<b>400.104</b> (kurz)	Inbusschlüssel
<b>400.107</b> (lang)	

**GOMINA**  
SWISS QUALITY

# Indizierte Artikelnr. nach Schaftgrösse

## Avenir® Schaftgrössen 6, 7, 8



Artikelnr. (steril)	Artikelbezeichnung	L [mm]	B [mm]	D [mm]
---------------------	--------------------	--------	--------	--------

<b>412.203S</b>	Meissel lateral	138.0	7.2	1.19
-----------------	-----------------	-------	-----	------



<b>412.211S</b>	Meissel medial	105.2	5.8	1.19
-----------------	----------------	-------	-----	------

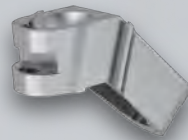


<b>412.411S</b>	Meissel ventral für rechte Hüfte	215.3	7.4	1.19
-----------------	-------------------------------------	-------	-----	------



<b>412.412S</b>	Meissel dorsal für rechte Hüfte	215.3	7.4	1.19
-----------------	------------------------------------	-------	-----	------

Artikelnr. (unsteril)	Artikelbezeichnung
-----------------------	--------------------



<b>412.906</b>	Schablone
----------------	-----------



<b>400.102</b>	Fixierschraube
----------------	----------------



<b>400.104</b> (kurz)	Inbusschlüssel
<b>400.107</b> (lang)	

**GOMINA**  
SWISS QUALITY



# Indizierte Artikelnr. nach Schaftgrösse

## Avenir® Schaftgrösse 9



Artikelnr. (steril)	Artikelbezeichnung	L [mm]	B [mm]	D [mm]
---------------------	--------------------	--------	--------	--------

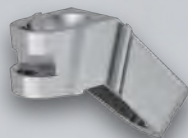
<b>412.203S</b>	Meissel lateral	138.0	7.2	1.19
-----------------	-----------------	-------	-----	------

<b>412.211S</b>	Meissel medial	105.2	5.8	1.19
-----------------	----------------	-------	-----	------

<b>412.411S</b>	Meissel ventral für rechte Hüfte	215.3	7.4	1.19
-----------------	-------------------------------------	-------	-----	------

<b>412.412S</b>	Meissel dorsal für rechte Hüfte	215.3	7.4	1.19
-----------------	------------------------------------	-------	-----	------

Artikelnr. (unsteril)	Artikelbezeichnung
-----------------------	--------------------



<b>412.908</b>	Schablone
----------------	-----------









<b>400.102</b>	Fixierschraube
----------------	----------------



<b>400.104</b> (kurz)	Inbusschlüssel
<b>400.107</b> (lang)	

**GOMINA**  
SWISS QUALITY

# Gesamtübersicht Artikelnummern

	Quadra® Schaftgrößen	Artikelnr.	Artikelbezeichnung	L [mm]	B [mm]	D [mm]
	Alle Grössen	400.001	Handgriff inkl. Ausschlagbolzen			
	Alle Grössen	400.100	Ausschlagbolzen (Ersatzteil)			
	2/3	412.201S	Meissel lateral	133.0	4.8	1.19
	4	412.202S	Meissel lateral	138.0	6.0	1.19
	5/6/7/8/9	412.203S	Meissel lateral	138.0	7.2	1.19
	Alle Grössen	412.211S	Meissel medial	105.2	5.8	1.19
	2/3/4	412.401S	Meissel ventral rechte Hüfte	170.0	4.0	1.19
	2/3/4	412.402S	Meissel dorsal rechte Hüfte	170.0	4.0	1.19
	5	412.403S	Meissel ventral rechte Hüfte	170.0	7.1	1.19
	5	412.404S	Meissel dorsal rechte Hüfte	170.0	7.1	1.19
	6/7/8/9	412.411S	Meissel ventral rechte Hüfte	215.3	7.4	1.19
	6/7/8/9	412.412S	Meissel dorsal rechte Hüfte	215.3	7.4	1.19
	2/3	412.909	Schablone			
	4	412.902	Schablone			
	5	412.904	Schablone			
	6/7/8	412.906	Schablone			
	9	412.908	Schablone			
	Alle Grössen	400.102	Fixierschraube			
	Alle Grössen	400.104 (kurz) 400.107 (lang)	Inbusschlüssel			

# Kontakt



Gomina AG  
Raiftstrasse 4  
3989 Niederwald, Schweiz  
Tel. +41 27 970 12 70  
Fax +41 27 970 12 75  
[www.gomina.ch](http://www.gomina.ch)  
[sales@gomina.ch](mailto:sales@gomina.ch)



GOMINA Deutschland GmbH  
Ludwig-Vierling-Strasse 7  
89233 Neu-Ulm, Deutschland  
[info@gomina.de](mailto:info@gomina.de)

Version 2025-03  
Zuletzt aktualisiert: 04.03.2025

Offizieller Distributor für Deutschland:

**Cumos GmbH**  
Hexentalstraße 4  
79249 Merzhausen  
Tel. +49 761 8885704-0  
Fax +49 761 8885704-9  
[info@cumos.de](mailto:info@cumos.de)  
[www.cumos.de](http://www.cumos.de)

